

B.7021.11.2021

### Ustalenie wartości szacunkowej

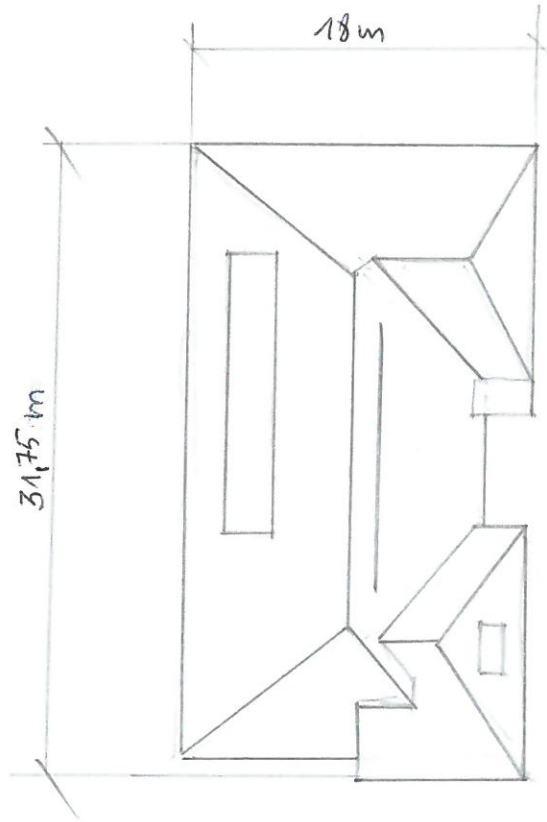
1. Przedmiot zamówienia:
  - 1) Przedmiotem zamówienia jest kompleksowa renowacja dachów na budynkach GOK – Zadanie I i GOZ Narewka – Zadanie II,
  - 2) Zadanie I dotyczy dachu o pow. **750 m<sup>2</sup>** ;
  - 3) Zadanie II dotyczy dachu o pow. **811 m<sup>2</sup>**;
2. Ustalenie wartości szacunkowej zamówienia w zł:
  - 1)  $612 \text{ m}^2 \times 34 \text{ zł/m}^2 = 25\,500 \text{ zł}$ ,
  - 2)  $811 \text{ m}^2 \times 34 \text{ zł/m}^2 = 27\,574 \text{ zł}$ .
3. Uwzględniając wskaźnik +1,8 % Wartość szacunkowa zamówienia wynosi:
  - 1)  $25\,500 \text{ zł} + 1,8 \% = 25\,959 \text{ zł}$
  - 2)  $27\,574 \text{ zł} + 1,8 \% = 28\,070 \text{ zł}$

Cena 34 zł/m<sup>2</sup> przyjęta do ustalenia szacunkowej wartości zamówienia jest ceną oferowaną przez firmy zajmujące się kompleksową renowacją dachów (cena obejmuje robociznę, sprzęt i materiały), które swoje ogłoszenia zamieszczają w internecie i są to firmy działające na terenie Polski.

Sporządził:



ZADANIE I . GOK.  
Powierzchniach dachu  $750\text{m}^2$



ZADANIE 11. GOZ - Powierzchnia  $811\text{m}^2$

