

CHARAKTERYSTYKA PRZEDSIĘWZIĘCIA

Dane ogólne dotyczące Inwestora

Inwestorem przedsięwzięcia jest Gmina Narewka, ul. Białowieska 1, 17-220 Narewka.

Charakterystyka przedsięwzięcia

Planowane przedsięwzięcie pn.:

„Remont drogi gminnej Olchówka – Stare Masiewo”

zlokalizowane jest w obrębach Olchówka, Gruszki, Masiewo Nowe oraz Stare Masiewo na terenie Gminy Narewka, powiat hajnowski.

Istniejąca droga mieści się w istniejących pasach drogowych zatem nie zachodzi konieczność regulowania stanu prawnego gruntów zajętych pod drogę.

Całkowita długość drogi do remontu wynosi około 8,0 km,

Początek opracowania zaplanowano na granicy z drogą gminną (działka oznaczona nr ewidencyjnym 785 obręb Olchówka), natomiast koniec graniczy z działką Białowieskiego Parku Narodowego (działka oznaczona nr ewidencyjnym 421 obręb Gruszki).

Droga graniczy bezpośrednio z terenami leśnymi (69%) i zagrodowymi (31%).

Planowana inwestycja nie przebiega przez obszary wodno-blotne oraz obszary o płytkim zaleganiu wód podziemnych.

Remont drogi polegać będzie na:

- wyrównaniu i wzmocnieniu istniejącej jezdni o nawierzchni bitumicznej - betonem asfaltowym;
- wykonaniu poboczy z mieszanki kruszywa niezwiązanego;
- remoncie istniejących zjazdów oraz skrzyżowań z drogami bocznymi;

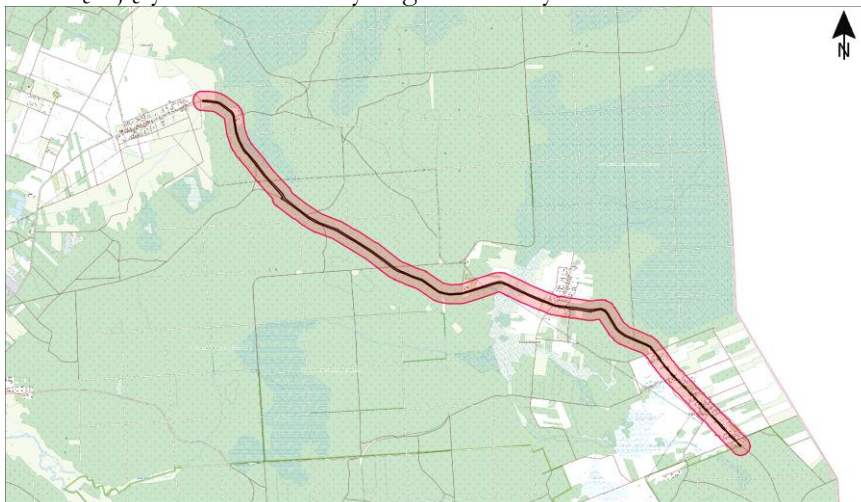
W ramach inwestycji nie dojdzie do wycinki istniejącego drzewostanu oraz zakrzaczeń.

Dla projektowanej drogi przyjęto następujące parametry techniczne:

- przekrój - szlakowy
- klasa drogi - D
- szerokość jezdni - 5,0 m
- szerokość poboczy - 0,75÷1,5 m

Konstrukcję nawierzchni jezdni przyjęto dla ruchu KR-1 o nawierzchni jezdni z betonu asfaltowego.

Przewidziane roboty oraz docelowo nawierzchnia będą wykonywane w tradycyjny sposób jak dla realizacji tego typu robót drogowych. Przyjęte rozwiązania techniczne i technologiczne odpowiadają obowiązującym normom i wymaganiom w tym zakresie.



Oznaczenie obszaru inwestycji (źródło: KIP Wnioskodawcy)