

23°53'0"E  
52°54'0"N

**GOSPODARCTWO PRZEGLĄDOWE**  
**DRZEWOSTANÓW**  
**OBREB**  
**BABIA GÓRA**

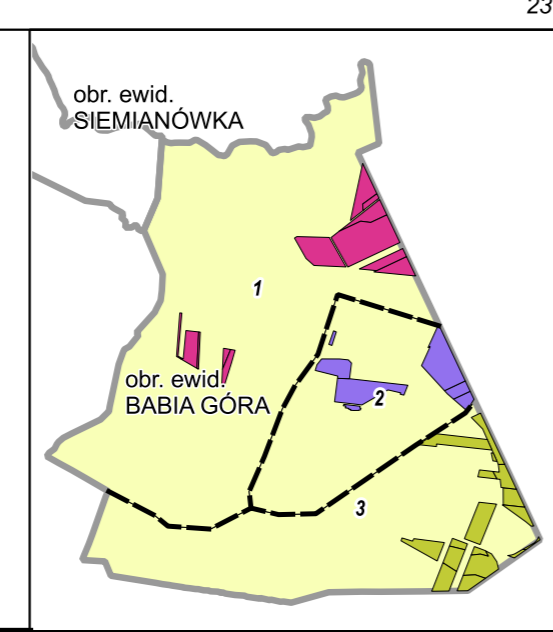
GINA  
Narewka  
POWIAT  
Hajnowski  
WOJEWÓDZTWO  
Podlaskie

Stan na: 01.07.2024

**POWIERZCHNIA OGÓLNA**  
**22,26 ha (22,2596 ha)**

**SKALA 1:5 000**

50 0 50 100 150 200 m



**Legenda**

gr. Leśne niezależone gr. Leśne do odnowienia zależone

	Sosna (So), Modrzew (Md), Limba (Lb)
	Świerk (Sw)
	Jodła (Jd), Dąb (Db)
	Buk (Bk), Grab (Gb)
	Jesion (Js), Klon (Kl), Wiąz (Wz), Jawor (Jw)
	Olsza (Ol)
	Brzoza (Brz), Akacja (Ak)
	Topola (Tp), Osika (Os), Wierzba (Wb), Lipa (Lp)
	Pozostałe grunty leśne

**3** Opis oddziału  
**6So70** a 1,56 Opis pododdziału  
**1** Kasownik

Formy ochrony przyrody:  
 Park Krajobrazowy  
 Rez. Przyrody  
 Zesp. PK

	Granica obrębu
	Granica oddziału
	Granica pododdziału
	Drogi leśne
	Linie energetyczne, telekom., rurociągi
	Cieki
	Pozostałe elementy liniowe
	Autostrada
	Główna
	Lokalna
	Ścieżka
	Plazowina iglasta
	Plazowina liściasta
	Zrąb
	Powierzchnia gruntów leśnych o powierzchni mniejszej niż 0.1 ha w kompleksach (art. 3 ustawy o lasach z dnia 28 września 1991 roku)
	Las innych własności
	Las we władaniu PGL LP
	Działka ewidencyjna
	Granica pow. niestanowiącej wyłączenia (PNSW)
	Klasoużytek
	Obszar Chronionego Kraj.
	Stanowisko dok.

**Powiat Hajnowski**

Krzysztof Janczewicz  
Urządzenie Lasu i Obiektów Rolno - Leśnych  
tel. 601-550-868

Źródła danych: quik.gov.pl, autorzy OpenStreetMap, BDL, GIOŚ 2019