

INWENTARYZACJA ŚWIETLICY WIEJSKIEJ W LEWKOWIE STARYM GM. NAREWKA

SKALA 1:100

CZĘŚĆ BUDYNKU **O.S.P** KTÓRA NIE WCHODZI W ZAKRES PROJEKTU I NIE ZOSTAŁA UJĘTA W PRZEDMIARACH I KOSZTORYSIE

①-⑨ - GŁAZ GIPSOWA STROPÓW
①-⑨ - GŁAZ SŁAŃ

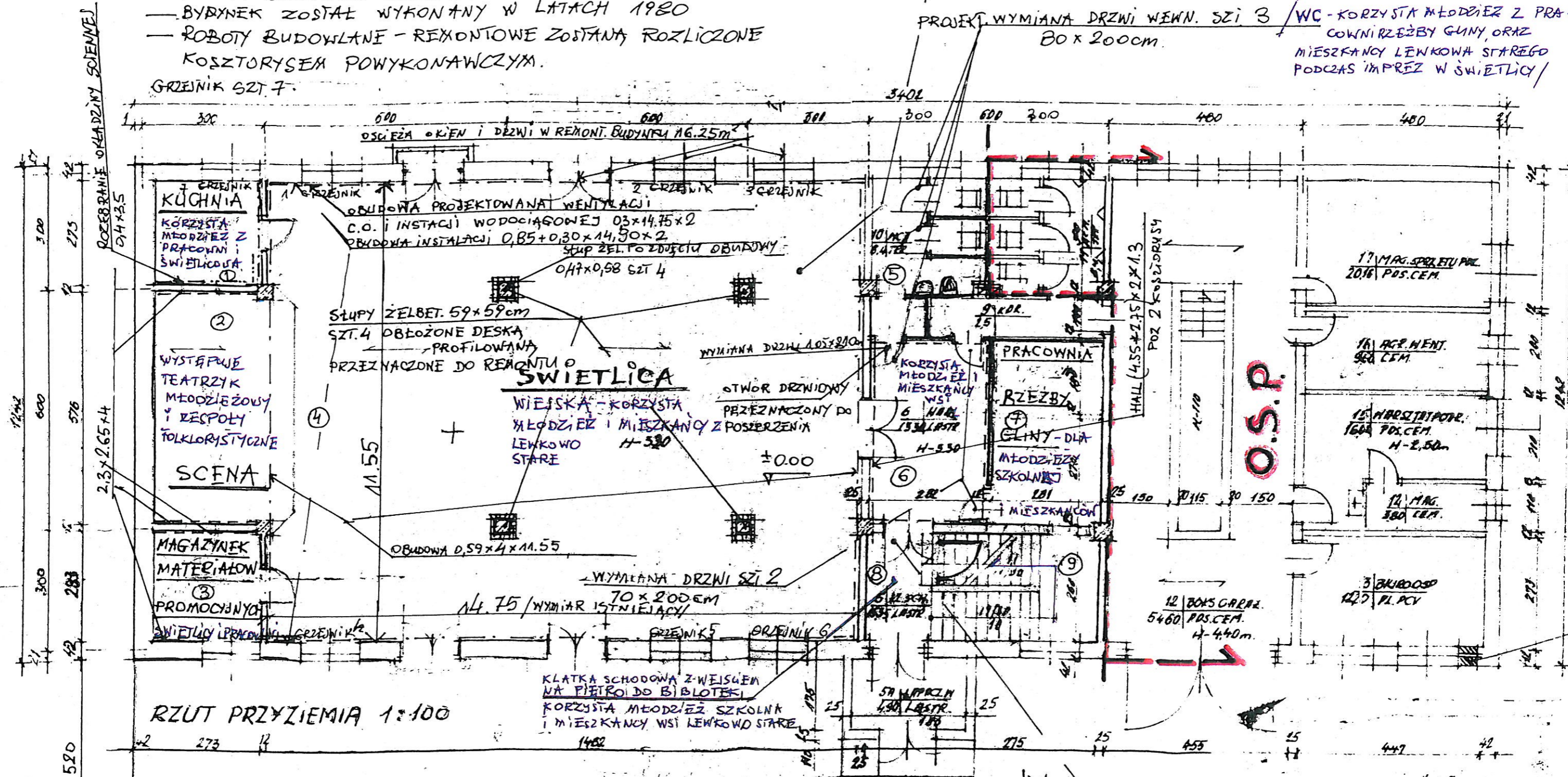
UWAGA. 10 OKIEN NA PARTERZE + 1 OKNO NA KŁATCE SCHODOWEJ I PIĘTRO

- OBMARY ZOSTAŁY WYKONANE W NATURZE W STANIE ISTNIEJĄCYM
- PROJEKT BUDOWLANI BUDYNKU JEST WYMIAROWANY W STANIE SUROWYM
- BUDYNEK ZOSTAŁ WYKONANY W LATACH 1980
- ROBOTY BUDOWLANE - REMONTOWE ZOSTANĄ ROZLICZONE KOSZTORYSEM POWYKONAWCZYM.

GRZEJNIK SZT. 7.

PRZECIERANIE TYNKÓW SŁAŃ ŚWIETLICY
162,36 m²

PROJEKT WYMIANA DRZWI WEWN. SZI 3 / WC - KORZYSTA MŁODZIEŻ Z PRACOWNI RZĘBY GLINY, ORAZ MIESZKAŃCY LEWKOWA STAREGO PODCZAS IMPREZ W ŚWIETLICY



RZUT PRZYZIEMIA 1:100

TARAS

- LAMPERIA Z TYNKU KOZĄSKOWEGO WEWNĄTRZ ŚWIETLICY, HALLU, = 101,50 m²
- COKOLIK Z PŁYTEK GRESOWYCH WEWNĄTRZ ŚWIETLICY I HALLU = 72,5 m²

SPORZĄDZIŁ ANDRZEJ NIKIĆ

URZĄD GMINY
17-220 Narewka
ul. Białowieńska 1

PROJEKTOWANA WYMIANA DRZWI WEWNĘTRZNYCH DRENNIANYCH NA DRZWI AL 1 1/2 SKRZYDEŁA 135 x 230 cm