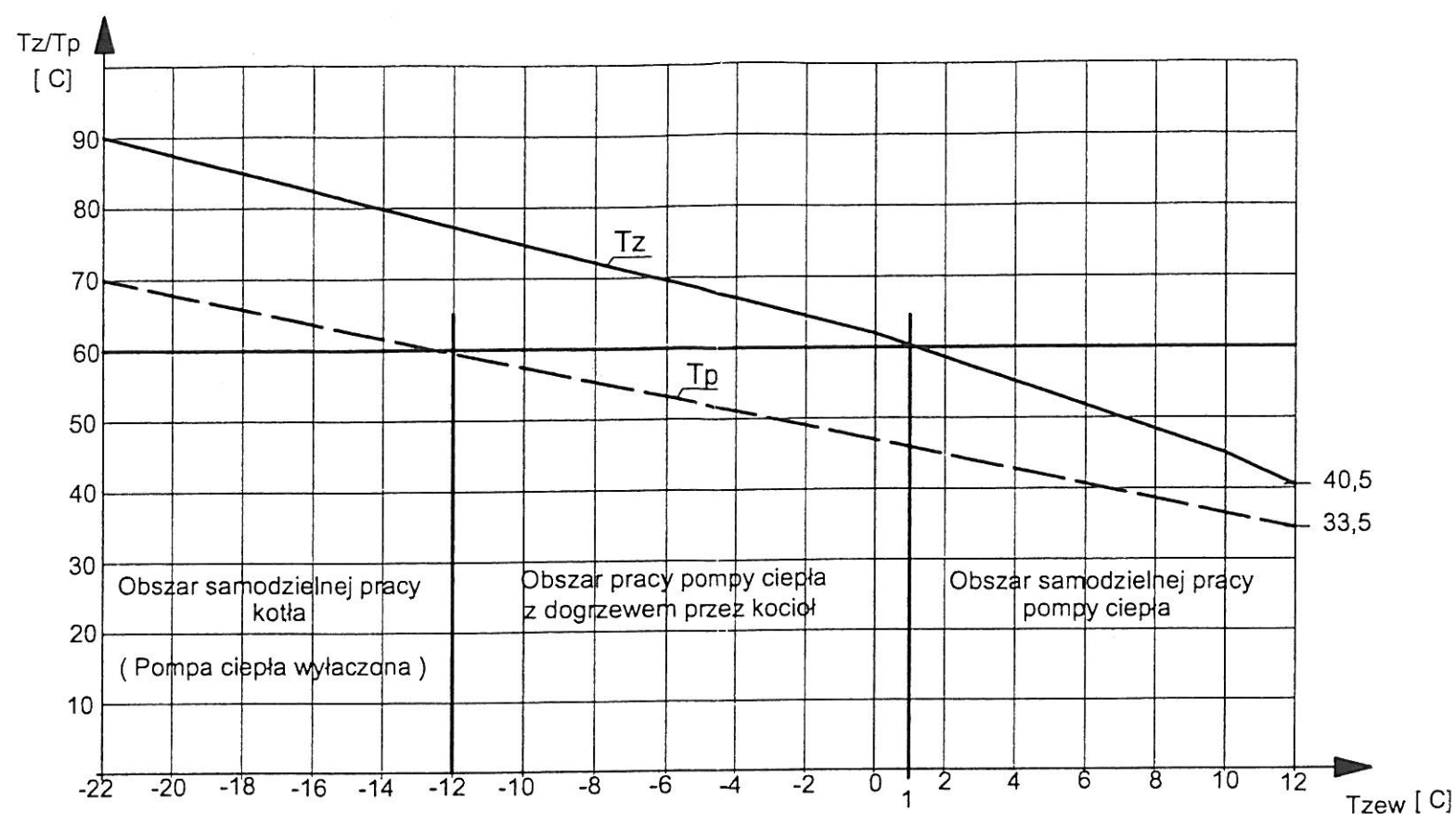
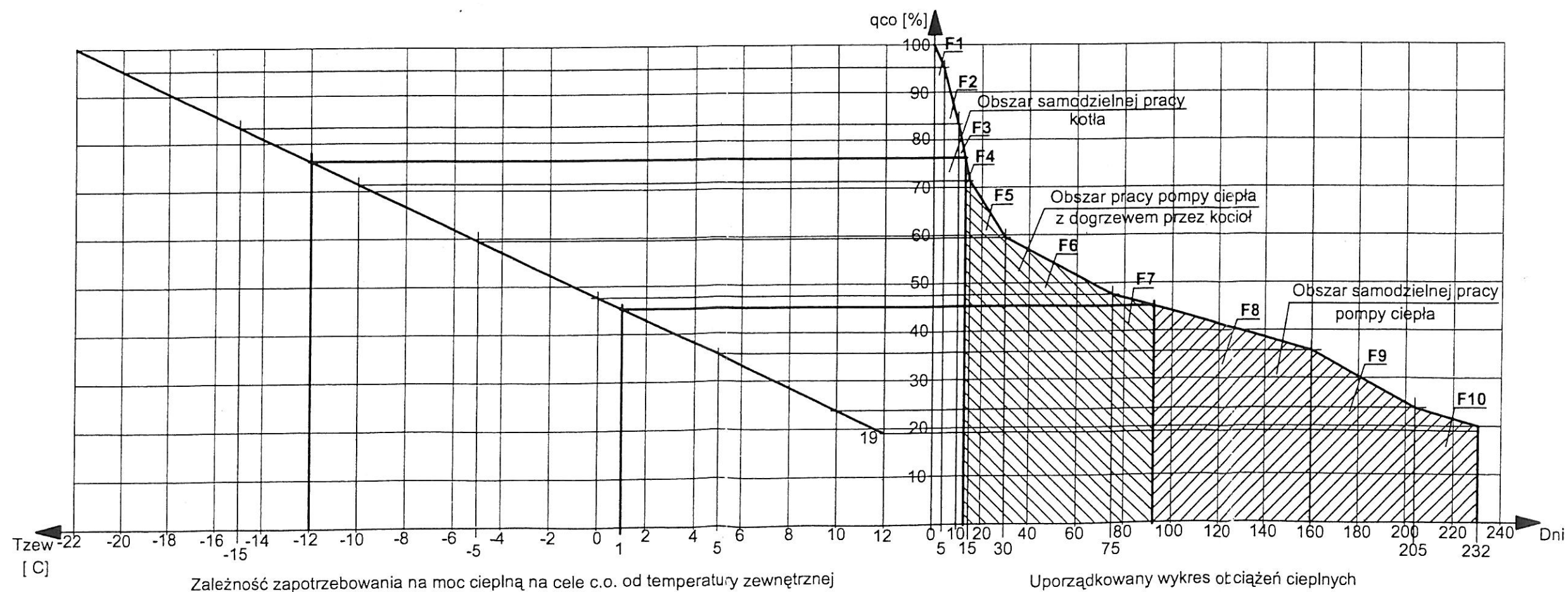


ZAŁĄCZNIK NR 1



Zależność parametrów pracy instalacji c.o. od temperatury zewnętrznej

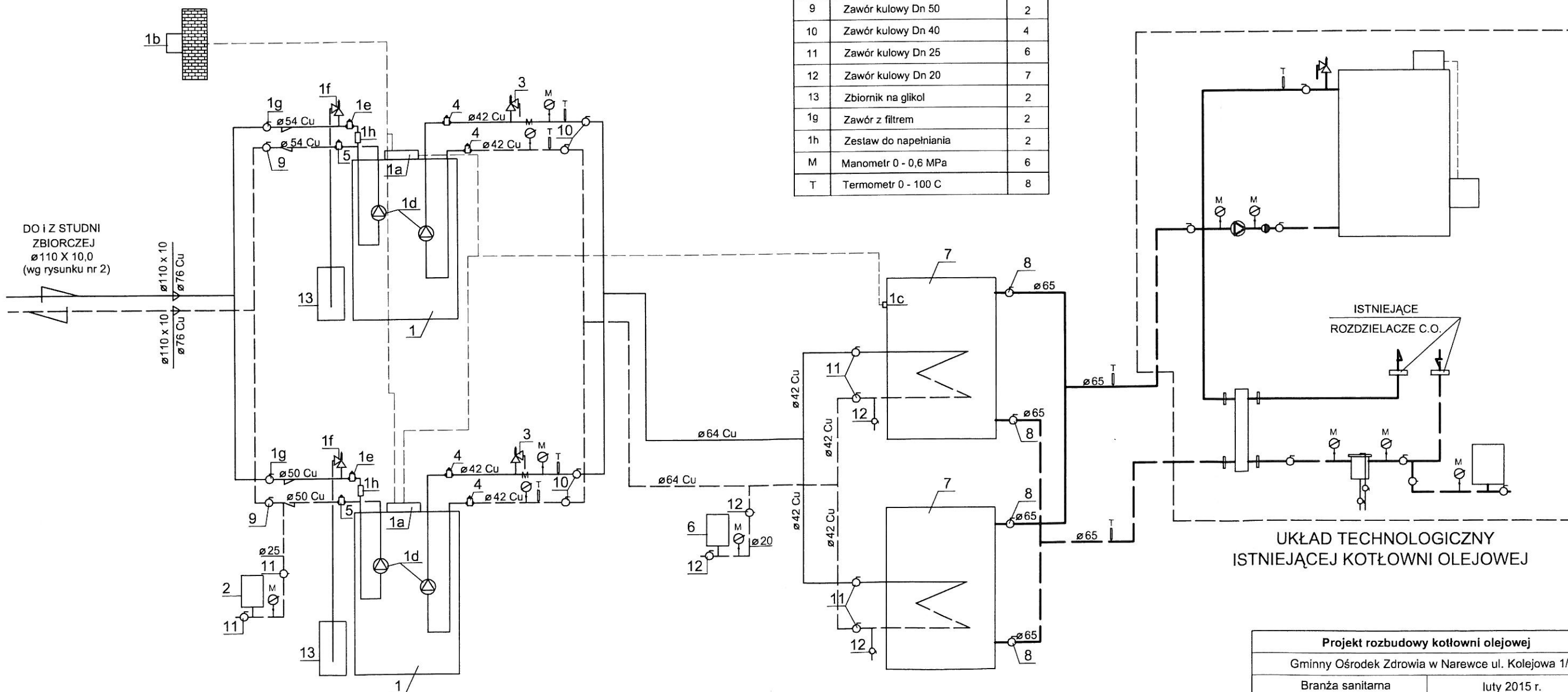


Zależność zapotrzebowania na moc cieplną na cele c.o. od temperatury zewnętrznej

Uporządkowany wykres obciążeń cieplnych

WYKAZ URZĄDZEŃ

NR	Wyszczególnienie	Ilość
1	Pompa ciepła o mocy 40 kW	2
1a	Sterownik pompy ciepła	2
1b	Czujnik temperatury zew.	1
1c	Czujnik temp. w buforze	1
1d	Pompy obiegowe	2 kpl.
1e	Separatory powietrza	2
1f	Zawór bezpieczeństwa	2
2	Naczynie przeponowe N200	1
3	Zawór bezp. 1915 dn=25 i do=20	2
4	Separatory powietrza Dn 40	4
5	Separatory powietrza Dn 50	2
6	Naczynie przeponowe NG18	1
7	Zbiornik buforowy 500 l	2
8	Zawór kulowy Dn 65	4
9	Zawór kulowy Dn 50	2
10	Zawór kulowy Dn 40	4
11	Zawór kulowy Dn 25	6
12	Zawór kulowy Dn 20	7
13	Zbiornik na glikol	2
1g	Zawór z filtrem	2
1h	Zestaw do napełniania	2
M	Manometr 0 - 0,6 MPa	6
T	Termometr 0 - 100 C	8



Projekt rozbudowy kotłowni olejowej

Gminny Ośrodek Zdrowia w Narewce ul. Kolejowa 1/1

Branża sanitarna

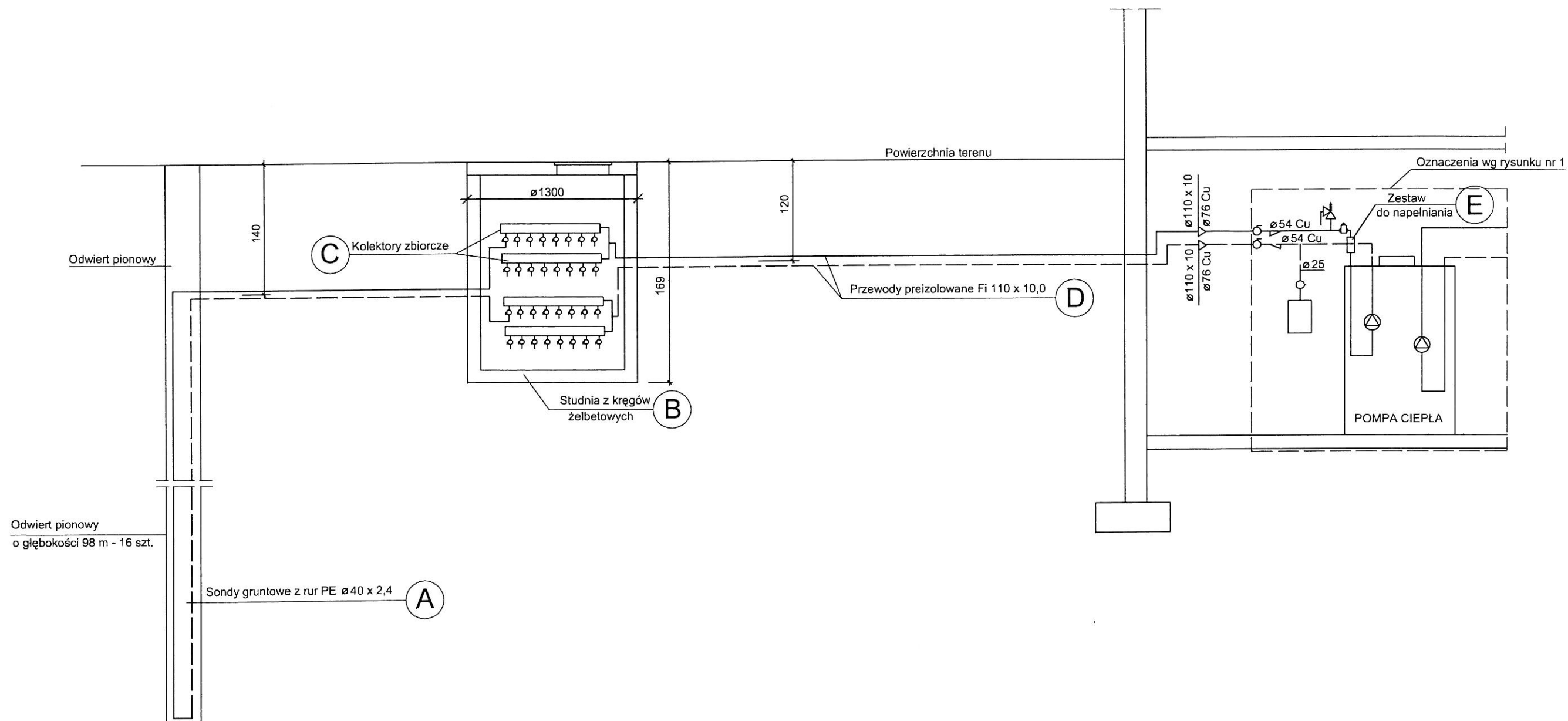
luty 2015 r.

**SCHEMAT TECHNOLOGICZNY
KOTŁOWNI Z POMPĄ CIEPŁA**

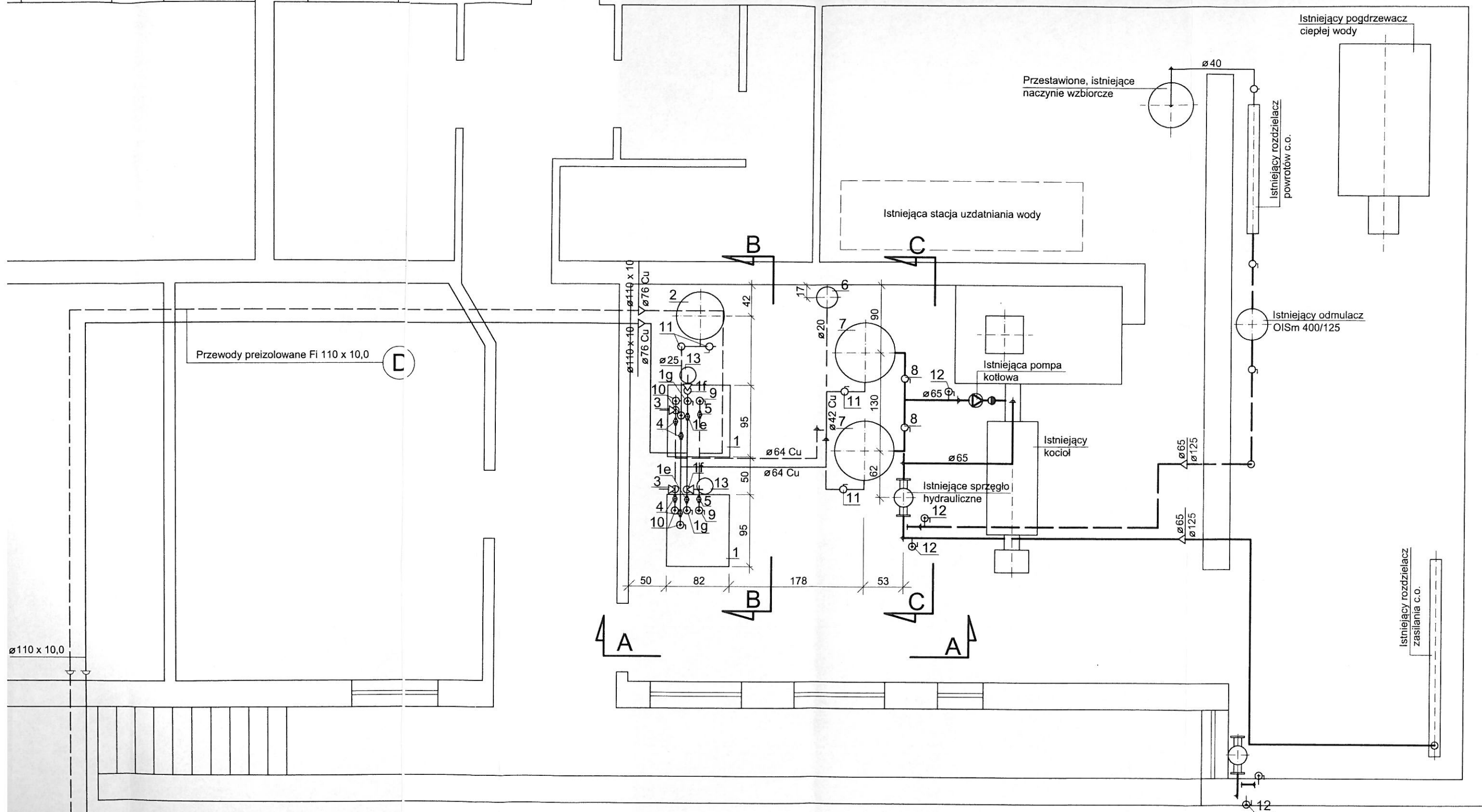
Nr : 1

mgr inż. Barbara Stempniak

Upr.: BI/83/87 i BI 23/90

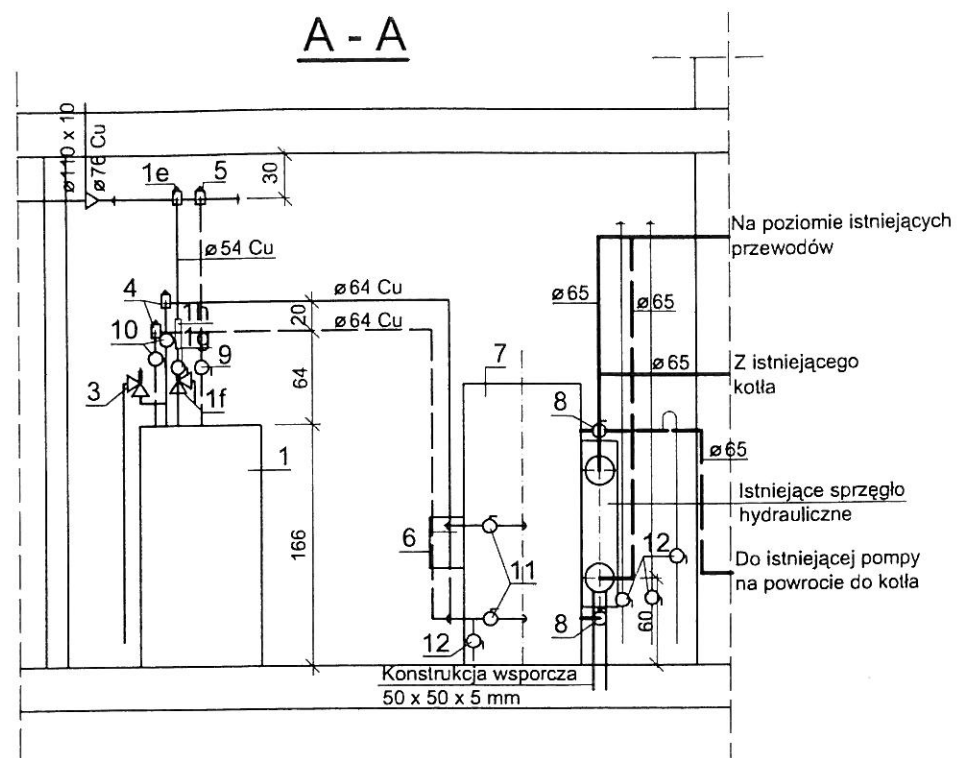


Projekt rozbudowy kotłowni olejowej	
Gminny Ośrodek Zdrowia w Narewce ul. Kolejowa 1/1	
Branża sanitarna	luty 2015 r.
SCHEMAT TECHNOLOGICZNY WYMIENNIKA GRUNTOWEGO	Nr : 2
mgr inż. Barbara Stempniak	Upr.: BI/83/87 i BI 23/90

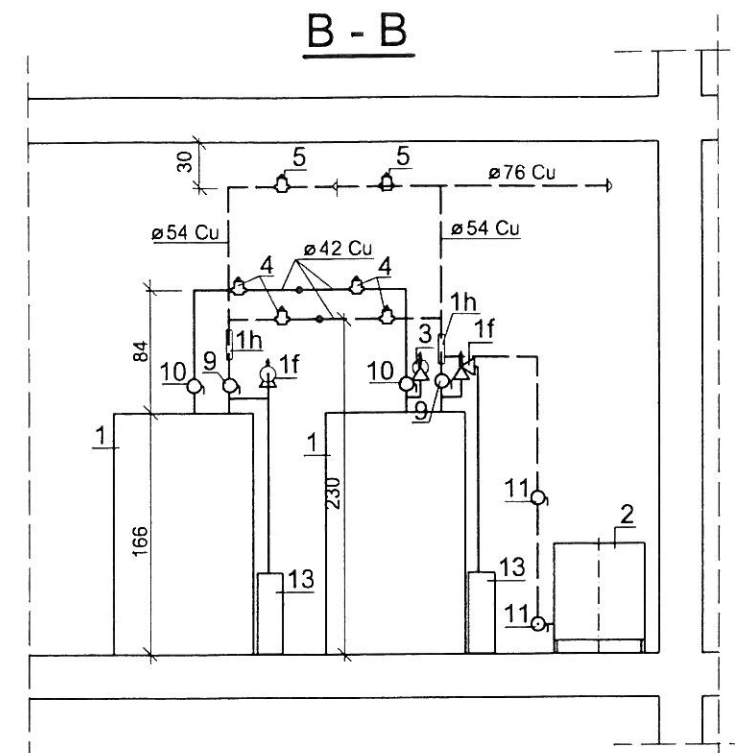


Projekt rozbudowy kotłowni olejowej		
Gminny Ośrodek Zdrowia w Narewce ul. Kolejowa 1/1		
Branża sanitarna	luty 2015 r.	
RZUT KOTŁOWNI	1 : 50	Nr : 4
	Upr.: BI/83/87 i BI 23/90	
mgr inż. Barbara Stempniak		

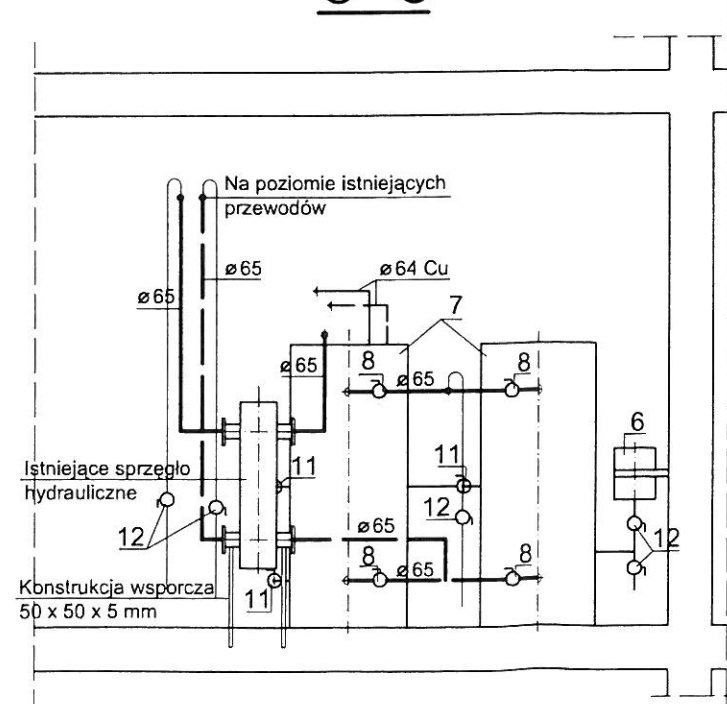
A - A



B - B



C - C



Projekt rozbudowy kotłowni olejowej		
Gminny Ośrodek Zdrowia w Narewce ul. Kolejowa 1/1		
Branża sanitarna	luty 2015 r.	
PRZEKROJE KOTŁOWNI	1 : 50	Nr : 5
	Upr.: BI/83/87 i BI 23/90	
mgr inż. Barbara Stempniak		